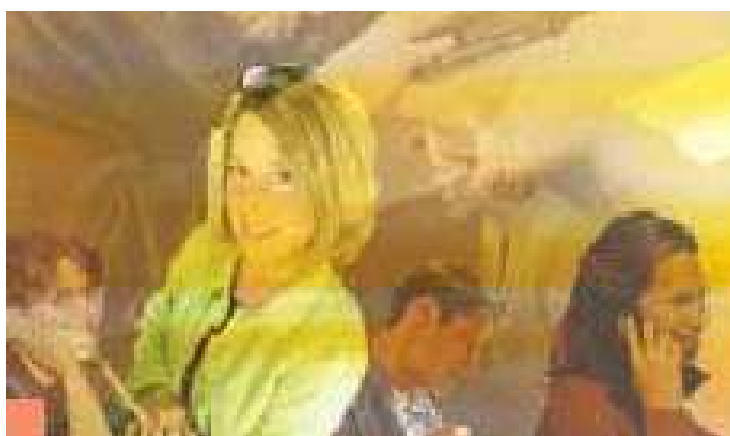


Le Groupe LABELvie vous présente le

LE PORTAGE SALARIAL



Stratégies Ouest
Enseigne de portage

« Tous les entrepreneurs font le même rêve de liberté et d'indépendance mais la réalité est souvent différente : charges à payer, paperasserie et relations avec les organismes, gestion comptable, précarité sociale, solitude et manque de soutien, ne sont que quelques-unes des nombreuses contraintes de l'indépendant. LABELvie, c'est l'art de ne garder que le meilleur de l'indépendance ».

Le portage salarial est un concept qui offre la possibilité, à ceux qui aspirent à leur liberté, d'exercer une activité de manière **indépendante**, tout en disposant d'un **statut social assimilé salarié**.

STRATEGIES OUEST vous évite de vous mettre à votre compte, c'est-à-dire : d'avoir à réaliser un stage de créateur d'entreprise, de devoir remplir tous les formulaires et payer les charges de création d'entreprise, puis d'avoir à gérer toute la paperasserie, les relations avec les organismes, la comptabilité, les bilans, les charges à régler dans les délais, etc ... bref, STRATEGIES OUEST vous évite toutes les lourdeurs administratives, juridiques et financières, en vous **portant**.

STRATEGIES OUEST vous propose :

1. **De travailler en toute liberté et autonomie.** Vous êtes travailleuse indépendante au regard du développement **commercial**, de l'exécution des missions ou prestations, et logiquement votre rémunération dépend donc de votre seule capacité d'action : vous établissez vos propres tarifs, vous recherchez vous-mêmes vos clients, vous gérez votre emploi du temps, vous réalisez vos prestations, vous restez l'unique interlocutrice de vos clients, etc. comme quand vous êtes à votre compte.
2. **De bénéficier de tous les avantages du statut social assimilé salarié.** Stratégies Ouest transforme votre **Chiffre d'Affaires en salaire**. Vous aurez une fiche de paie (sur règlement des factures réalisées à vos clients), vous serez couverte par la Sécurité Sociale (dès l'ouverture des droits), vous bénéficierez d'une meilleure retraite, vos frais professionnels vous seront remboursés, etc.

A QUI S'ADRESSE LE PORTAGE SALARIAL ?

Le portage salarial STRATEGIES OUEST s'adresse à toutes celles et ceux qui souhaitent démarrer une activité de nature intellectuelle à domicile sans avoir à se mettre à son compte.

ATTENTION : STRATEGIES OUEST ne fournit ni travail, ni client.

Pour votre entrée au sein de STRATEGIES OUEST,

**Vous devez disposer d'une ou plusieurs missions pour
un minimum de 500 € de Chiffre d'Affaires H.T.
à facturer dans le mois qui suit votre embauche.**

Si c'est le cas, merci de bien vouloir contacter PATRICIA au Siège du Groupe LABELvie, au 03.89.26.01.52.